

# Ostholstein

## Handlungsfeld

## Ziel der Prozessoptimierung

## Beteiligte Akteure

<b>Registrierung, Unterbringung, Wohnen u. Meldewesen</b>	Personen wohnen eigenständig und sind stets korrekt gemeldet.	Ausländerbehörde Ämter, Städte u. Gemeinden	FD Soziale Hilfen	Weitere Akteure
<b>Aufenthaltsrecht, Familiennachzug</b>	Abschluss des Asylverfahrens, ggf. Klärung des Familiennachzugs.	Ausländerbehörde Jobcenter	FD Soziale Hilfen BAMF	Ämter, Städte u. Gemeinden DBotsch.A MGB
<b>Gesundheit</b>	Personen sind krankenversichert, sind informiert über Zugänge und können (ggf. mit Unterstützung) die Gesundheitsleistungen erfolgreich nutzen.	Medizinische Versorgung Krankenkassen	Ämter, Städte u. Gemeinden Ehrenamt	Migrationsberatung Weitere Akteure
<b>Leistungsbezug</b>	Personen erhalten bei Bedarf rechtzeitig Leistungen.	Ausländerbehörde FD Soziale Hilfen	BAMF Ämter, Städte u. Gemeinden	Jobcenter Ehrenamt
<b>Frühkindliche Bildung, Schule, Berufsschule u. Studium</b>	Personen sind in den Regelbetrieb des Bildungssystems eingebunden. Härtefälle sind bei Systemübergängen unterstützt.	Regelschule DaZ-Zentrum BBZ/RBZ	Ämter, Städte u. Gemeinden Ehrenamt	MGB u. Hochschulen Weitere Akteure
<b>Sprache, Ausbildung und Arbeit</b>	Personen sind im Fall-Management des Jobcenters (SGB II) oder der Agentur (SGB III) und in intensiver Sprachförderung (I-Kurs oder Vergleichbares) oder haben den Übergang in Arbeit geschafft.	Ext. Bildungsträger ABH Ämter, Städte u. Gemeinden	BAMF FD Soziale Hilfen BA	Weitere Akteure Jobcenter
<b>Aufenthaltsbeendigung</b>	Alle Personen sind über die Rückkehrförderung informiert und interessierte Personen haben Zugang zu Beratung und Leistungen.	Ausländerbehörde LaZuF	Migrationsberatung BAMF	Polizeidirektion Ämter, Städte u. Gemeinden
<b>Aufnahme unbegleiteter minderjähriger Ausländer (UmA)</b>	UmA sind in Obhut genommen, im Asylverfahren, dem individuellen Förderbedarf angemessen begleitet und beraten.	SDdJ/IJE/AV Ausländerbehörde	Polizeidirektion Jugendhilfe	Weitere Akteure
<b>Resettlement</b>	Personen erhalten Leistungen und sind krankenversichert.	Ausländerbehörde FD Soziale Hilfen	Ämter, Städte u. Gemeinden Krankenkassen	Jobcenter

# Lesehilfe

Die nachfolgenden Folien zeigen die bisher erfassten Prozesse pro Handlungsfeld in Ihrer Stadt auf. Um die einzelnen Seiten gut verstehen zu können, beachten Sie bitte folgende Hinweise:

- Grundsätzlich sind die Prozesse chronologisch von oben nach unten dargestellt.
- Prozessschritte die gleichzeitig stattfinden, sind in der Regel auf gleicher Höhe dargestellt.
- Auf einigen Folien werden verschiedene voneinander unabhängige Prozesse dargestellt. Der Anfang jedes Prozesses wird über Nummerierungen (1,2,3...) kenntlich gemacht.
- Wenn Sie in den Präsentationsmodus gehen, dann können Sie auf der ersten Folie in die Handlungsfelder klicken und gelangen so zu den einzelnen Folien. Außerdem gelangen Sie über einen Klick auf den Startseiten-Button auf die erste Seite. Um auf das Abkürzungsverzeichnis zu gelangen, klicken Sie auf Abkürzungen.

# Abkürzungs- und Akteurverzeichnis

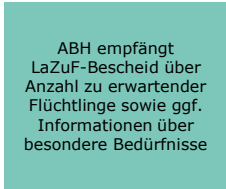
Akteur/ Begriff	Kurzform	Abkürzung
Agentur für Arbeit		BA
Amtsgericht		
Ämter für Soziale Hilfen		ÄfSH
Ämter, Städte und Gemeinden		Ä/S/G
Asylbewerberleistungsgesetz		AsylbLG
Aufenthaltsgesetz		AufenthG
Ausbildungsvorbereitung Schleswig-Holstein		AV-SH
Ausländerzentralregister		AZR
Berufsbildungszentrum		BBZ
Berufsintegrationsklasse Deutsch als Zweitsprache		BiK-DaZ
Berufsschule		BS
Bundesamt für Migration und Flüchtlinge		BAMF
Bundesdruckerei		BD
DaZ-Zentrum („Deutsch als Zweitsprache“)	DaZ-Zentrum	
Deutsche Botschaft im Ausland		DBotsch.A
Ehrenamt		EA
Erkennungsdienstliche Behandlung		ED
FD 3.21 – Sicherheit und Ordnung – Ausländerbehörde	Ausländerbehörde	ABH
FD 5.01 – Soziale Hilfen	Sozialamt	FD Soziale Hilfen
FD 5.05 – Individualleistungen der Jugend- und Eingliederungshilfe		IJE
FD 5.09 – Jugend und Betreuung	Amtsvormundschaften	AV
FD 5.11 – Soziale Dienste der Jugendhilfe	Jugendsozialdienst	SDdJ
FD 3.54 – Gesundheit	Gesundheitsamt	
Flüchtlingsintegrationsmaßnahmen		FIM
Gemeinschaftsunterkunft		GU
Grenzübertrittsbescheinigung		GÜB
Handwerkskammer		HWK
Hauptamtliche Begleitpersonen in den Kommunen	Integrationsbetreuung	
Hilfe zur Erziehung		HzE
Industrie- und Handelskammer		IHK
Inobhutnahme		ION
Integrationskurs		I-Kurs
Internationale Organisation für Migration		IOM
Jobcenter		JC
Jugendmigrationsdienst		JMD
Jugendhilfehaus		JHH
Kindertagesstätte		Kita
Krankenkasse		KrK
Koordinierungsstelle für Integration und Teilhabe	Koordinierungsstelle	KIT
Landesamt für Zuwanderung und Flüchtlinge		LaZuF
Landesjugendamt		LJA
Landesunterkunft		LU
Medizinische Versorgung		MV
Melderegister		MR
Migrationsberatung (MBSH, MBE, JMD)		MGB
Migrationsberatung für erwachsene Zuwanderer		MBE
Migrationsberatung Schleswig-Holstein		MBSH
Netzwerk Integration durch Qualifizierung		IQ-Netzwerk
Polizeidirektion	Polizei	
Regelschule		RS
Sozialgesetzbuch		SGB
Starterpaket für Flüchtlinge		STAFF
Träger der freien Wohlfahrtspflege	Träger	
Unbegleitete minderjährige Ausländer		UmA
Zentrale Auslands- und Fachvermittlung der BA		ZAV



# Zeichenlegende



Kästchen in dieser Form und Farbe zeigen ein Ereignis an, das nicht veränderbar ist.



Kästchen in dieser Form geben einen einzelnen Prozessschritt wieder.



Kästchen in dieser Form weisen auf eine Entscheidung im Prozess od. auf unterschiedliche Ausgangsbedingungen für den nachfolgenden Prozess hin.



Die Pfeile zeigen den Verlauf von einem Prozessschritt zum nächsten an.



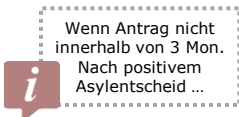
Diese Pfeile kennzeichnen die Übertragung von Informationen.



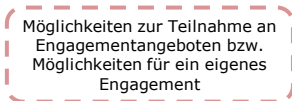
Kästchen in dieser Form und Farbe verweisen darauf, dass der Prozess auf einer anderen Folie weitergeführt wird.



Kästchen in dieser Form und Farbe kennzeichnen, dass ein Prozessziel erreicht ist.



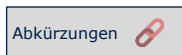
Kästchen in dieser Form, mit dieser Rahmenlinie und mit diesem Symbol weisen auf Informationen zum Prozess hin.



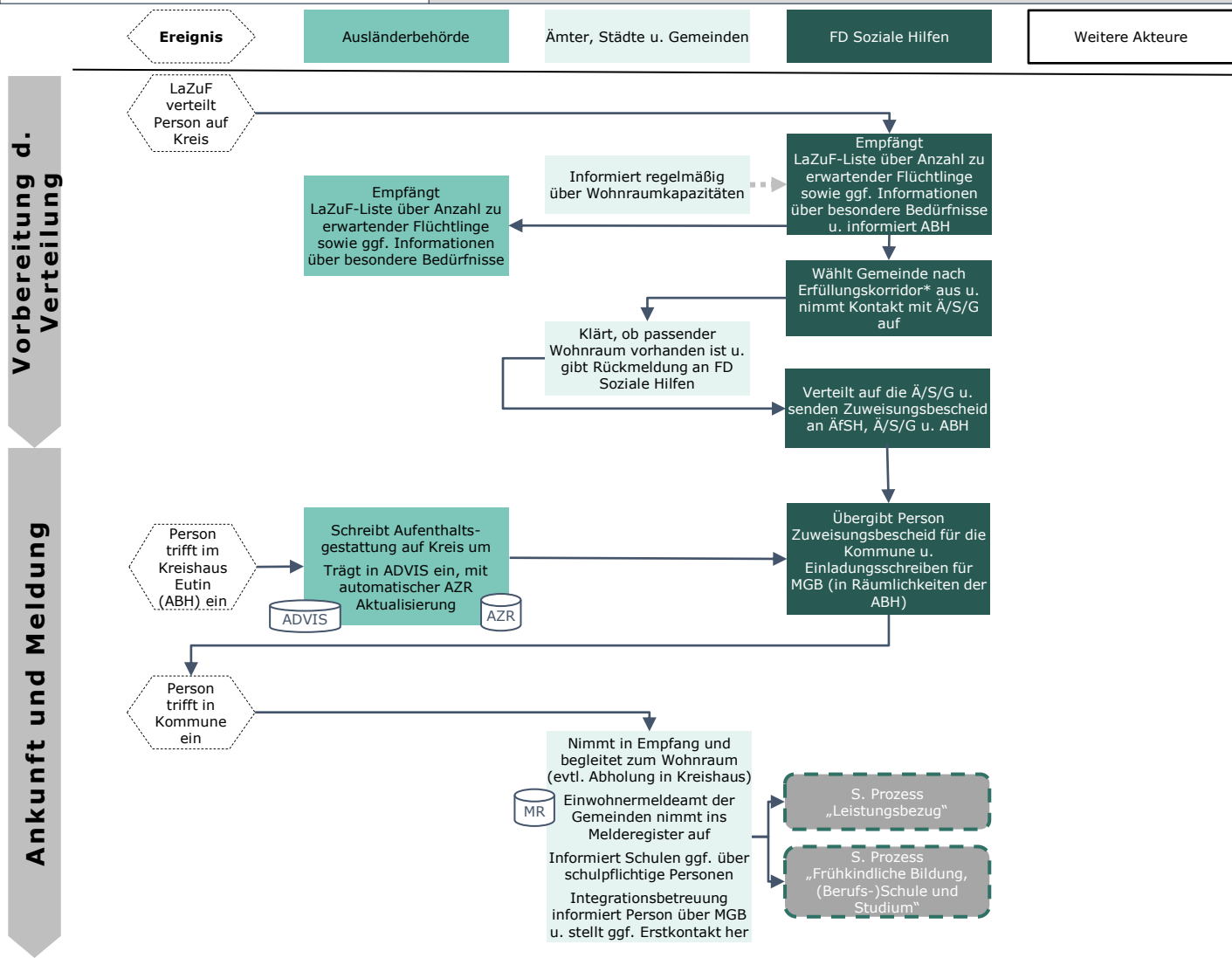
Kästchen in dieser Form und mit dieser Rahmenlinie weisen auf die Nutzung und Beratung zu gebündelten Angeboten hin.



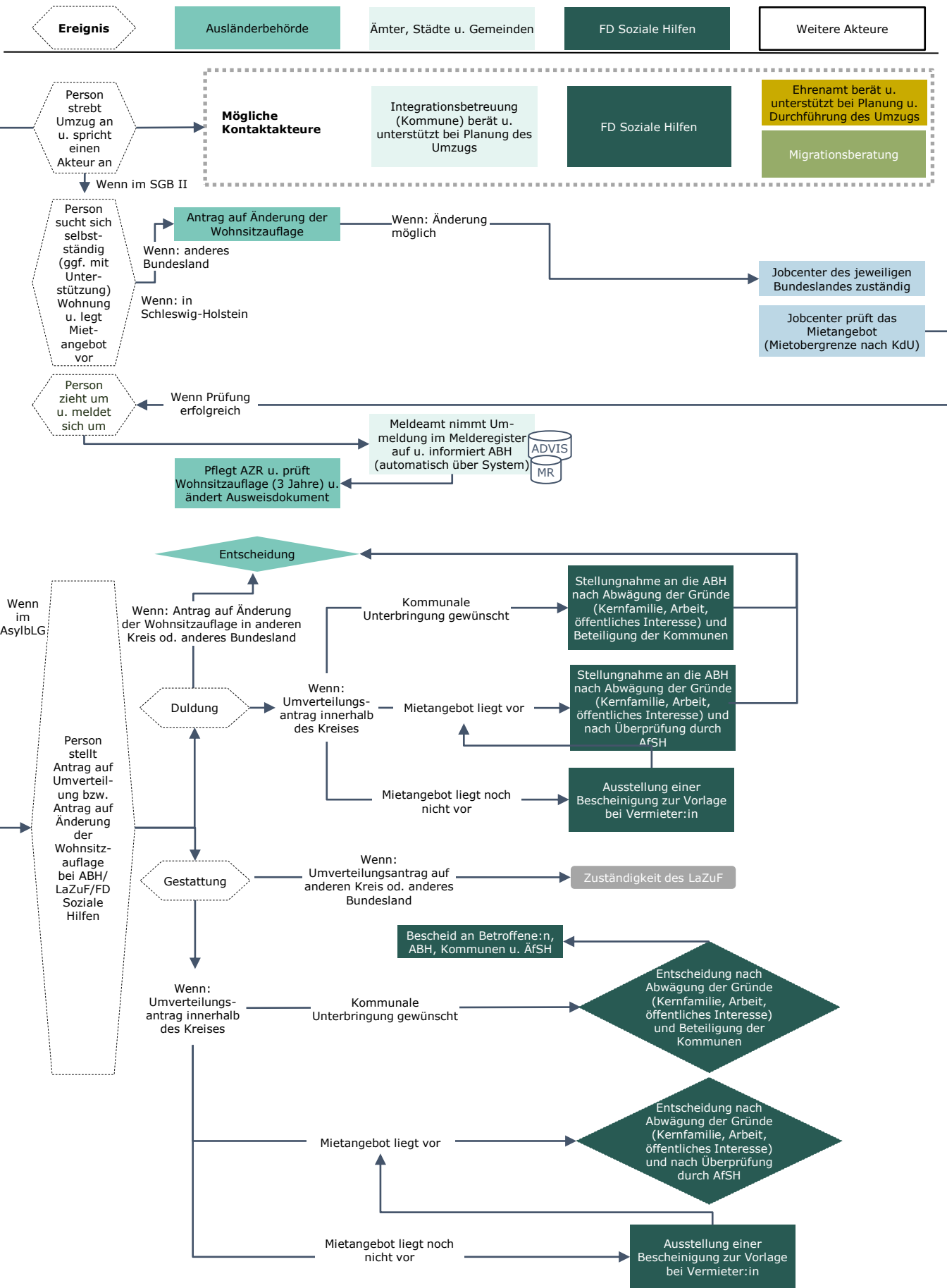
Kästchen in dieser Form und Farbe weisen auf den Zugang zu Datenbanken hin.



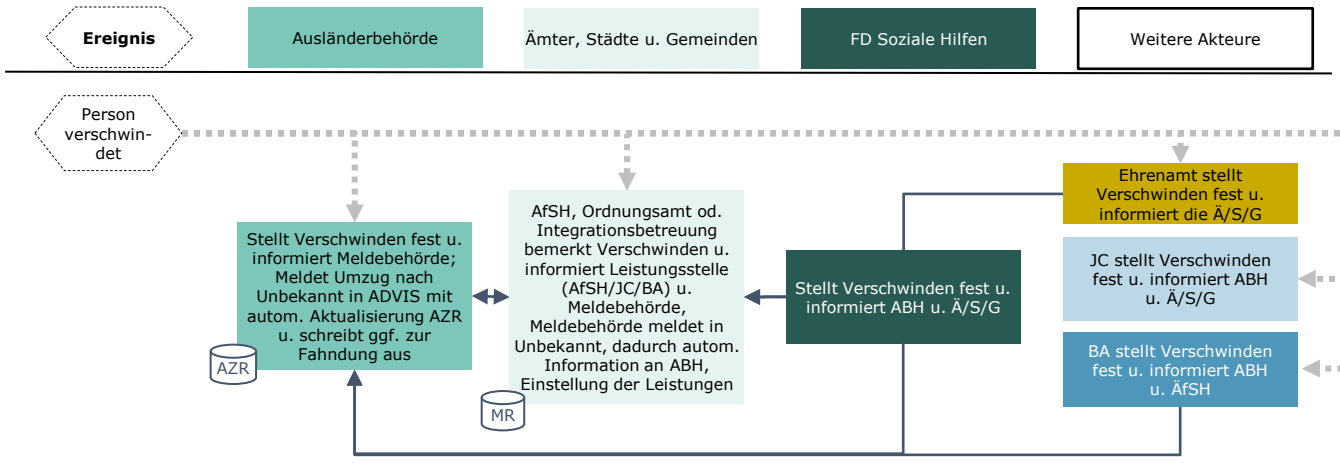
In dem Sie im Präsentationsmodus auf dieses Feld klicken, erreichen Sie entweder die erste Seite der Präsentation (Button Startseite) oder das Abkürzungsverzeichnis (Button Abkürzungen).



\*Verteilungskriterien: Primär nach Einwohnerzahl, Wohnraumkapazitäten. Sekundär: Nach gesundheitlichen Themen, Familienangehörigen, Wünsche der Geflüchteten, Bildungsthemen.

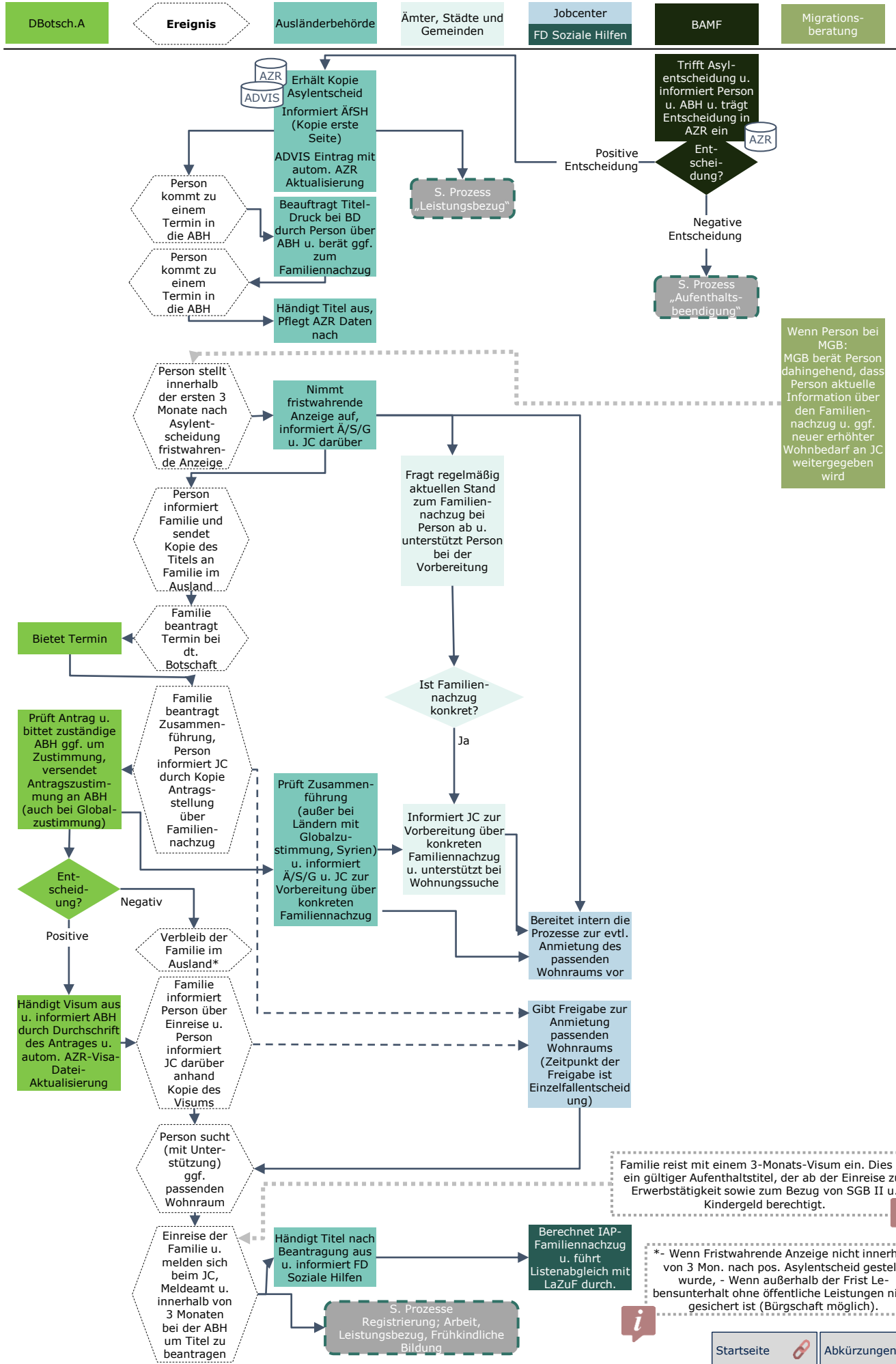


**Verschwinden der Person**



**Aufenthaltsstatus**

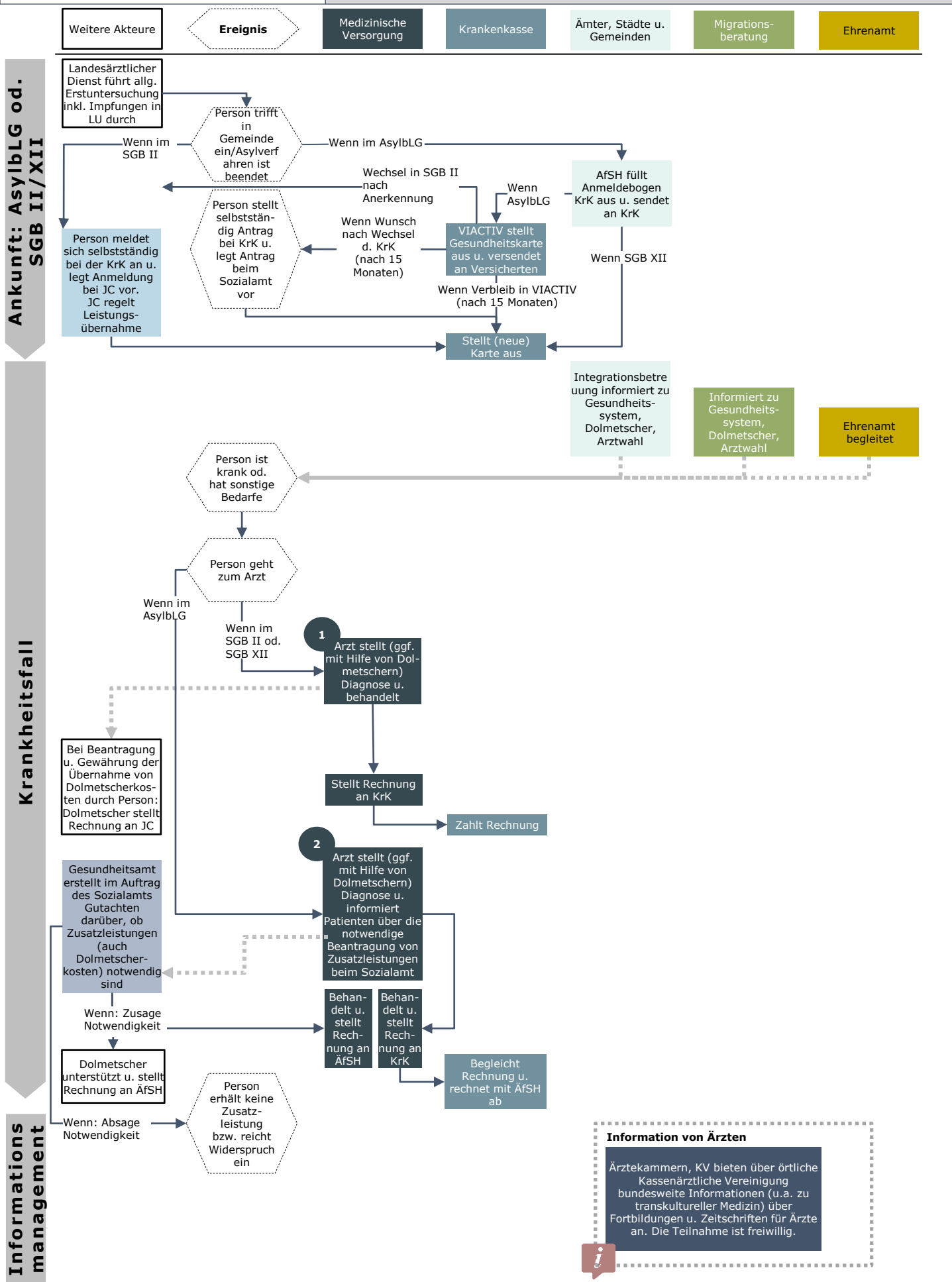
**Familiennachzug**



Wenn Person bei MGB: MGB berät Person dahingehend, dass Person aktuelle Information über den Familiennachzug u. ggf. neuer erhöhter Wohnbedarf an JC weitergegeben wird

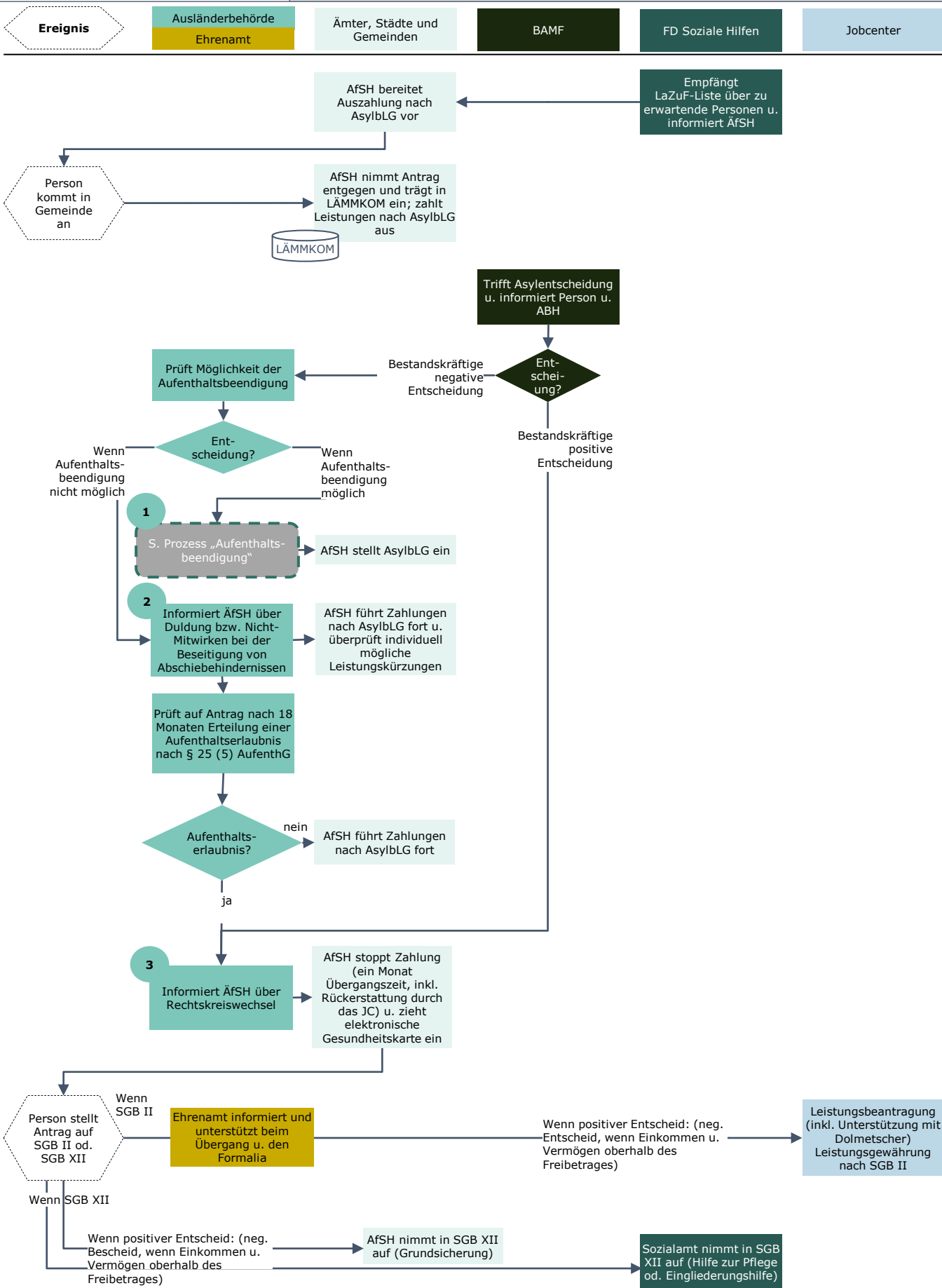
Familie reist mit einem 3-Monats-Visum ein. Dies ist ein gültiger Aufenthaltstitel, der ab der Einreise zur Erwerbstätigkeit sowie zum Bezug von SGB II u. Kindergeld berechtigt.

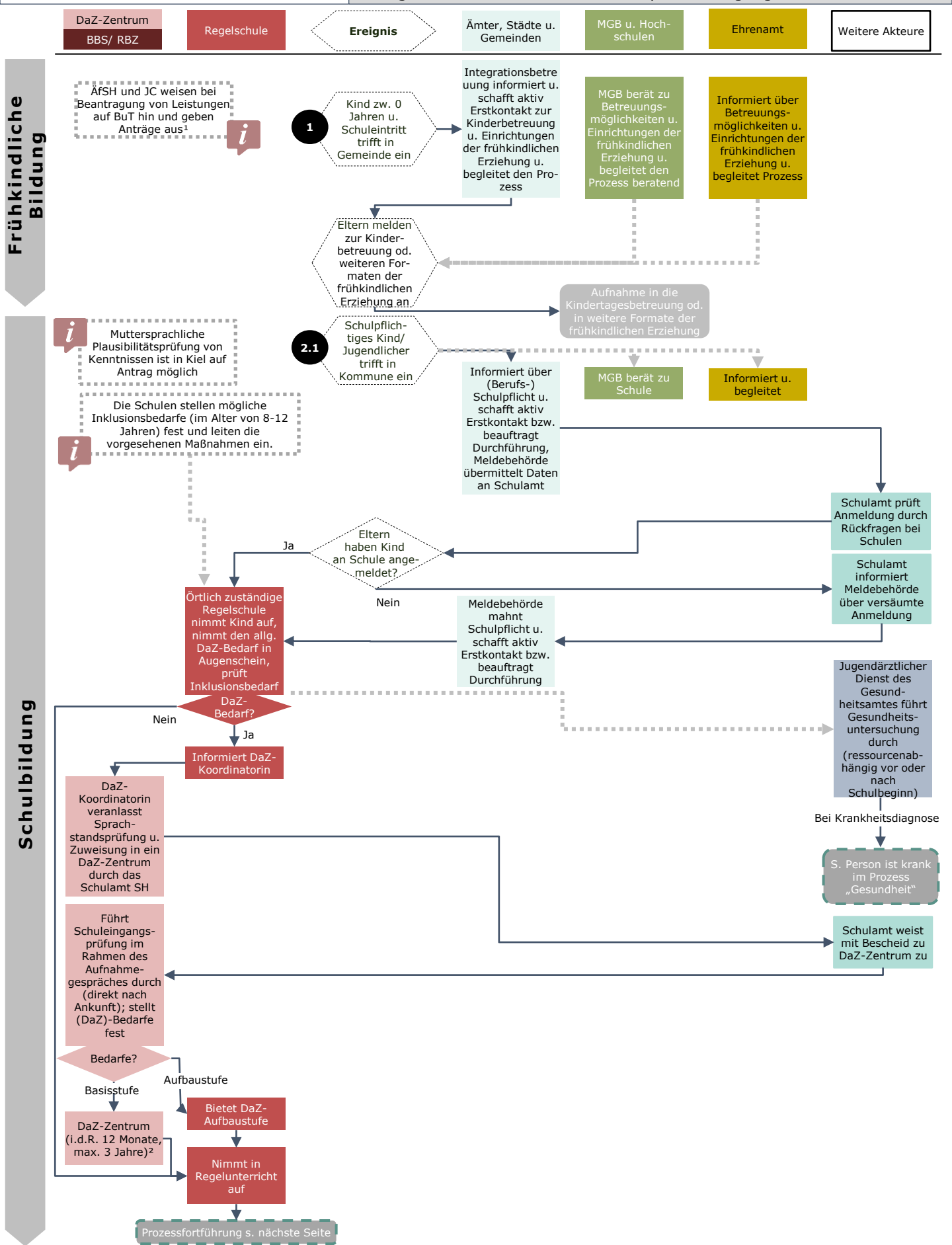
\*- Wenn Fristwahrende Anzeige nicht innerhalb von 3 Mon. nach pos. Asylentscheid gestellt wurde, - Wenn außerhalb der Frist Lebensunterhalt ohne öffentliche Leistungen nicht gesichert ist (Bürgschaft möglich).



Ankunft & AsylbLG

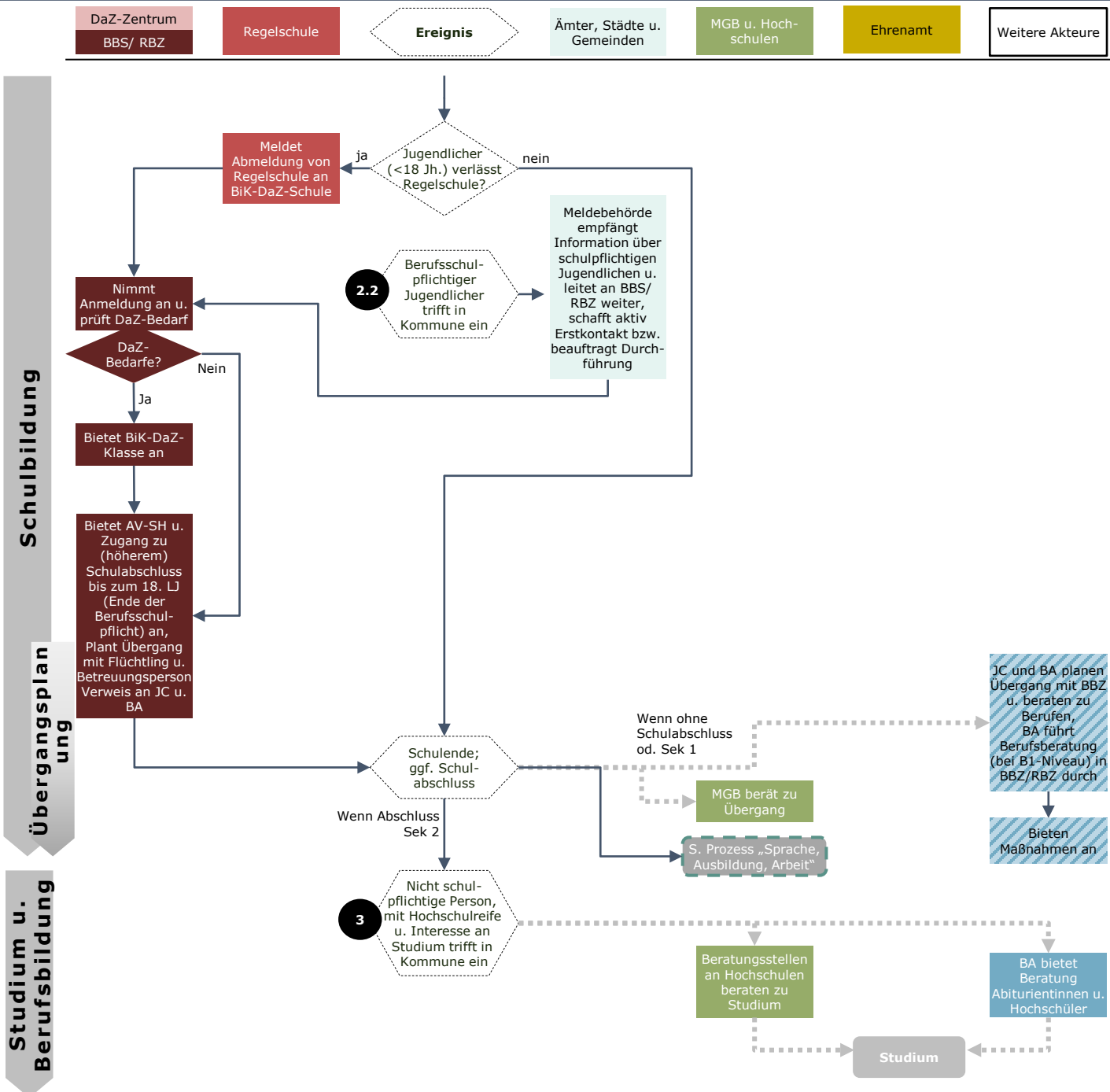
Aufenthaltsstatus: Ablehnung, Duldung, Aufenthaltserlaubnis





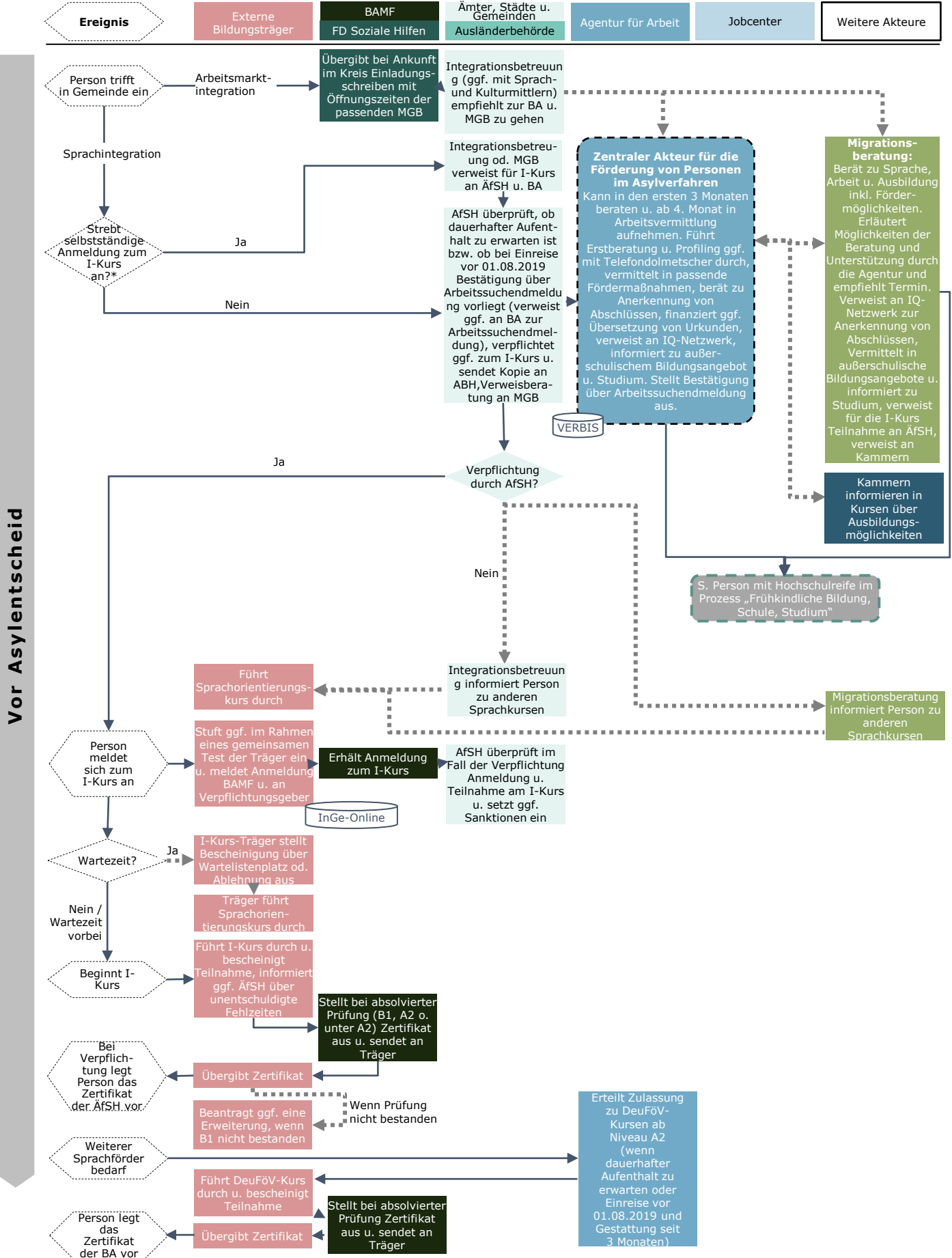
<sup>1</sup>Mehrsprachiges Informationsmaterial wurde hierzu erstellt.

<sup>2</sup>Siehe Erlass zur Beschulung von Kindern und Jugendlichen nichtdeutscher Herkunftssprache und Regelungen zur Organisation des Unterrichts „Deutsch als Zweitsprache“ (DaZ) an allgemein bildenden Schulen in Schleswig-Holstein Erlass des Ministeriums für Schule und Berufsbildung vom 15. Dezember 2016 – III 224



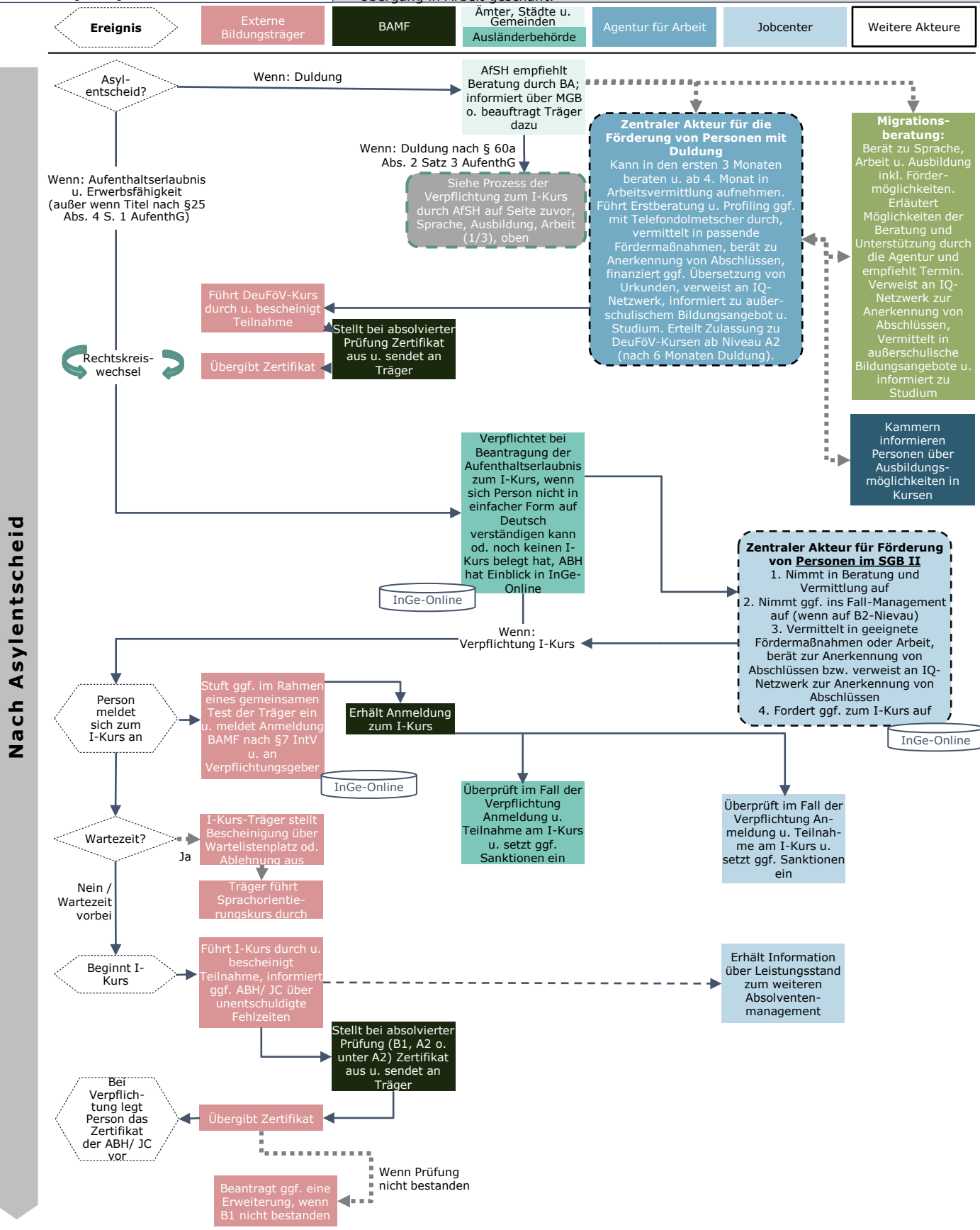
# Sprache, Ausbildung u. Arbeit (1/3)

Prozessziel: Personen werden in Jobcenter (SGB II) oder der Agentur (SGB III) betreut und sind in intensiver Sprachförderung (I-Kurs oder Vergleichbares) oder haben den Übergang in Arbeit oder Ausbildung geschafft.



Vor Asylentscheid

\*Der Kreis hat sich darauf geeinigt, dass alle an einem I-Kurs interessierten Personen direkt an die AfSH verwiesen werden, um von dieser verpflichtet zu werden.



Nach Asylentscheid

Ereignis

Externe Bildungsträger

BAMF

Ämter, Städte u. Gemeinden  
Ausländerbehörde

Agentur für Arbeit

Jobcenter

Weitere Akteure

BAMF-geförderte Kurse werden auf Kursnet eingetragen. Träger pflegen andere Kurse auf der eigenen Website ein. Der Landesverband der VHS in SH (LVHS) informiert über Angebote über Homepage.

Das BAMF informiert über Homepage über Sprachangebote des Bundes.

**Akteure informieren sich über Arbeitskreise:**

AG Sprachförderung (Sprachkursträger) u. AG Arbeit u. Ausbildung (geplant).

Die MGB bietet allen Personen auf freiwilliger Basis Informationen zu Sprache, Arbeit u. Ausbildung u. den jeweiligen Zugangsvoraussetzungen u. Ansprechpartnern.

„HWK ist interkulturell“ vermittelt Geflüchtete in Praktika, Ausbildung und Arbeit, erkennt Abschlüsse an, begleitet Behördengänge, vermittelt in Sprachkurse u. unterstützt bei Berufswahl/ -trainings. IHK u. HWK Willkommenslotsen informieren u. beraten Betriebe zur Beschäftigung/ Ausbildung von Geflüchteten. Sie beraten unabhängig vom Status u. Bleibeperspektive.

Die BA ist zentraler Akteur für die Förderung von Personen im AsylbLG u. nimmt ab dem 4. Monat in die Arbeitsvermittlung auf. Sie vermittelt zudem in passende Fördermaßnahmen u. führt Verweisberatungen durch.

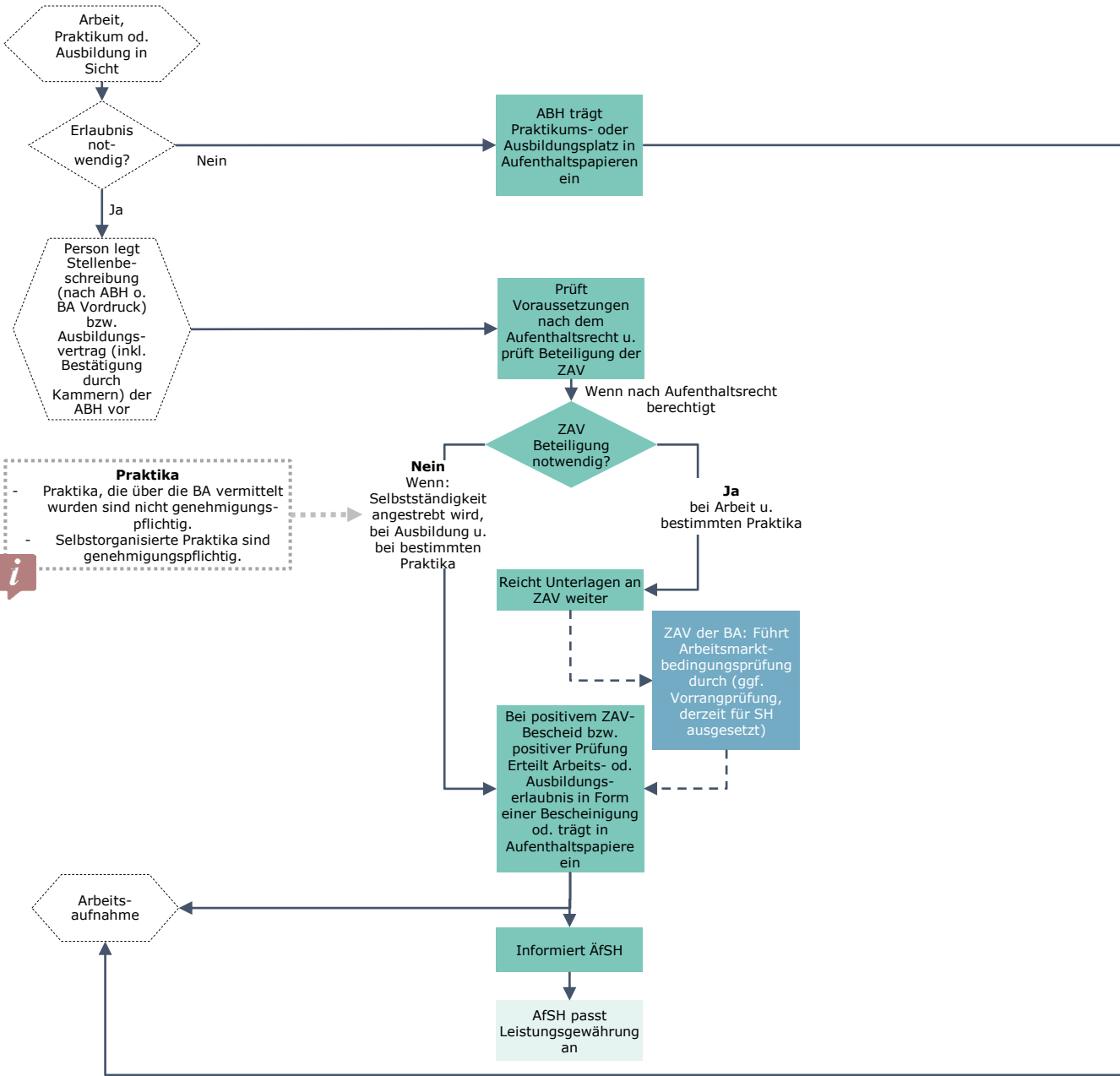
Das JC ist zentraler Akteur für Förderung von Personen im SGB II u. nimmt diese in die Arbeitsvermittlung auf. Zudem vermittelt das JC in geeignete Fördermaßnahmen u. führt Verweisberatungen durch.

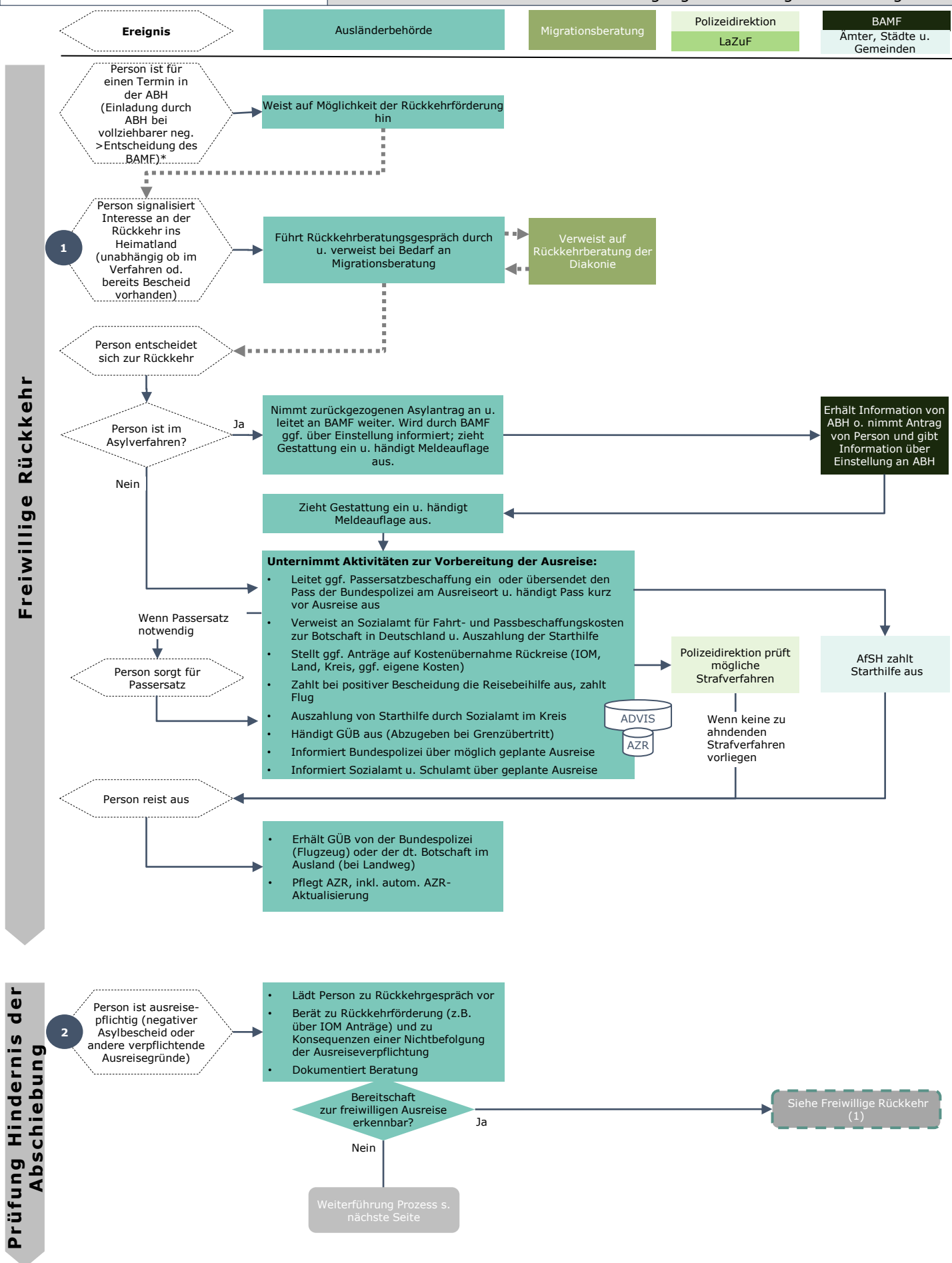


Regelmäßige Information u. Abstimmung

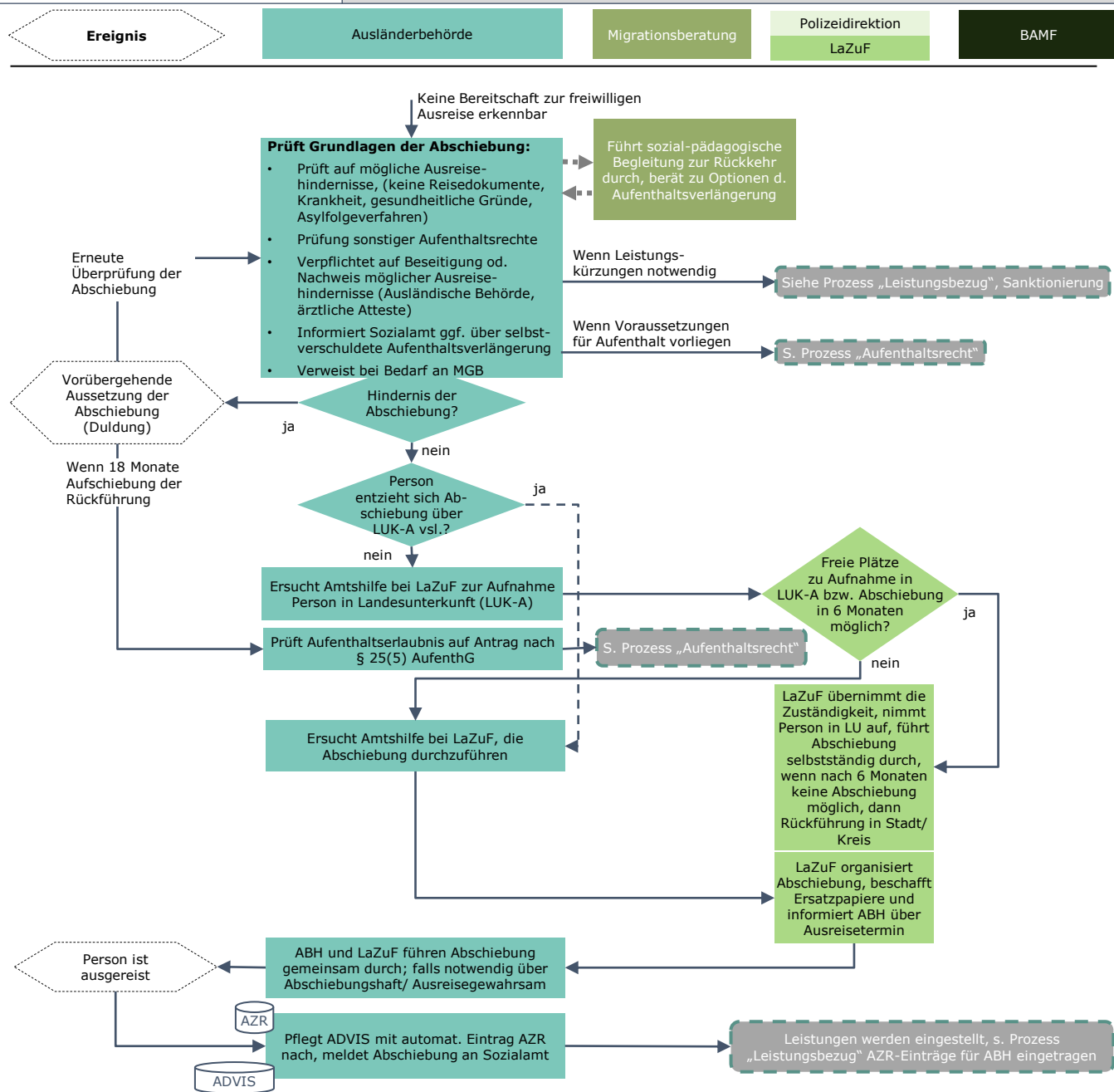
**Nur Personen im AsylbLG:**

Aufnahme von Arbeit, Ausbildung od. Praktikum im AsylbLG

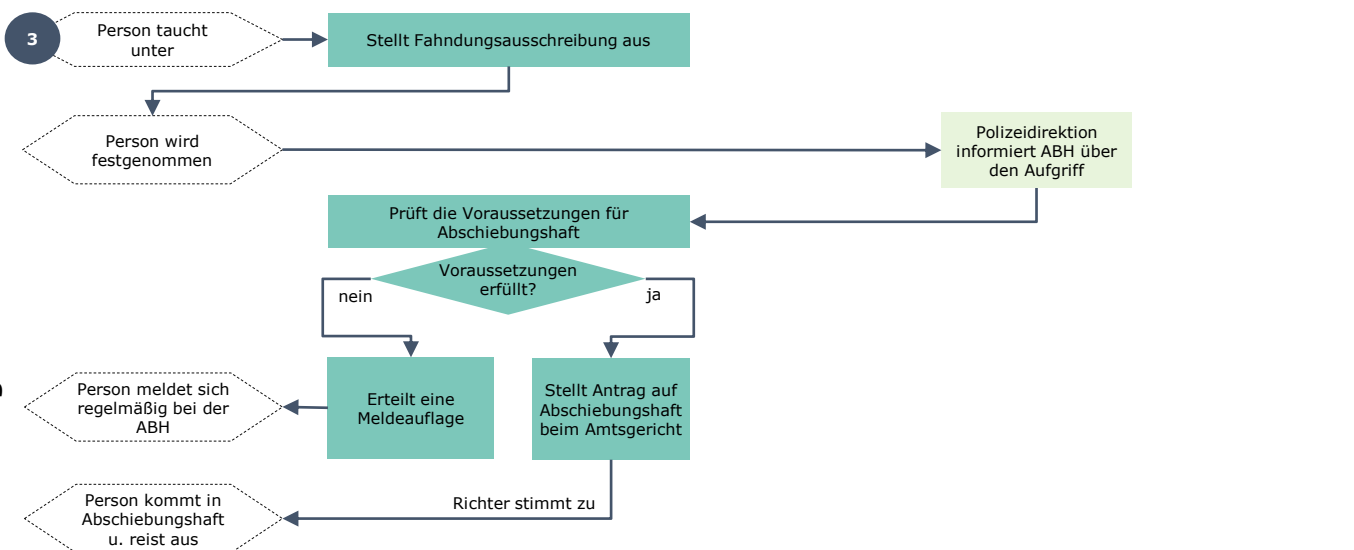




\*Bei Dublinfällen besteht die Option der freiwilligen Rückkehr nicht.



## Aufenthaltsbeendigung bei untergetauchten Personen



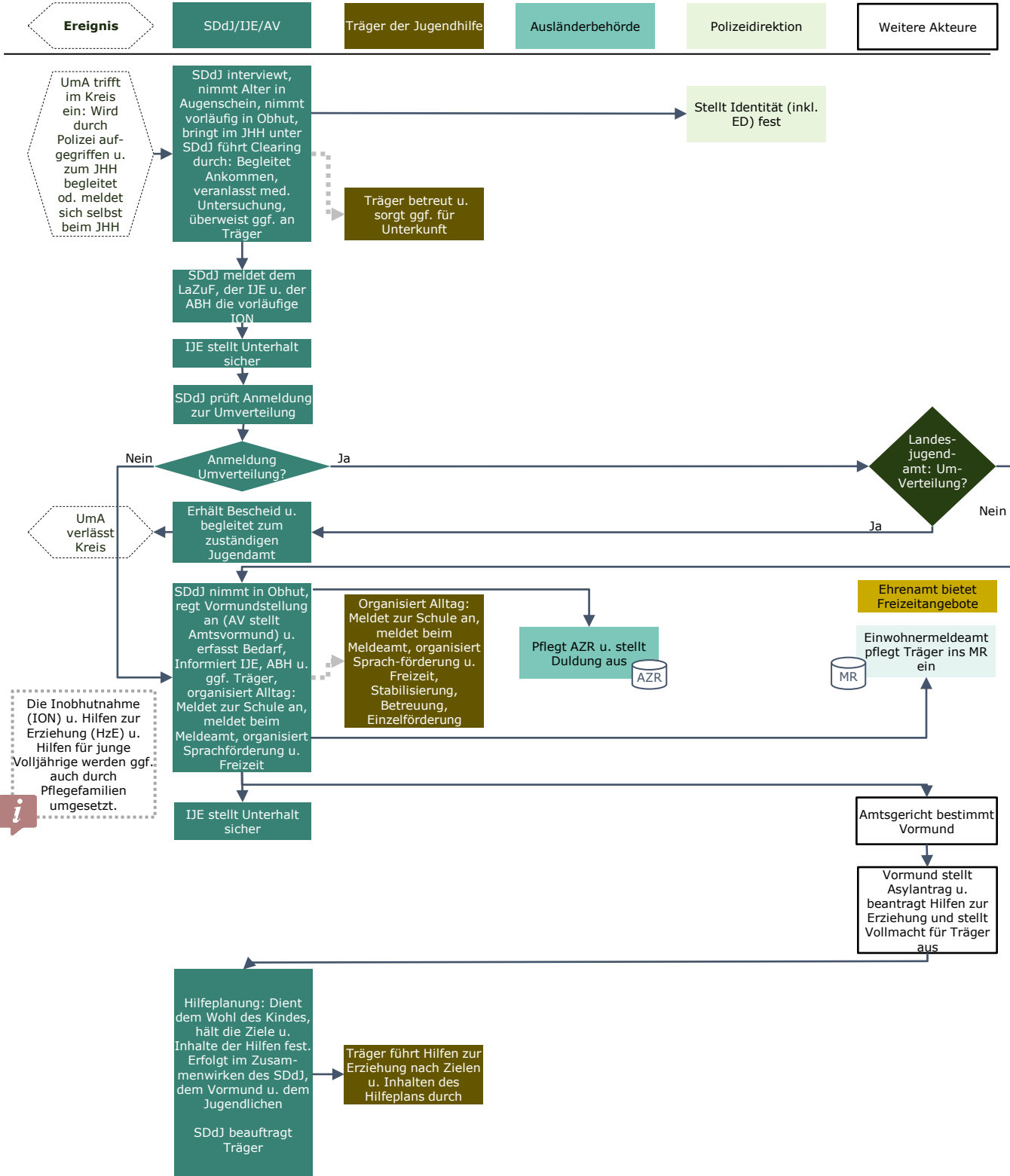
# Aufnahme begleiteter minderjähriger Ausländer (1/2)

Prozessziel: UmA sind in Obhut genommen, im Asylverfahren, im Asylverfahren, dem individuellen Förderbedarf angemessen begleitet und beraten.

Vorläufige Inobhutnahme

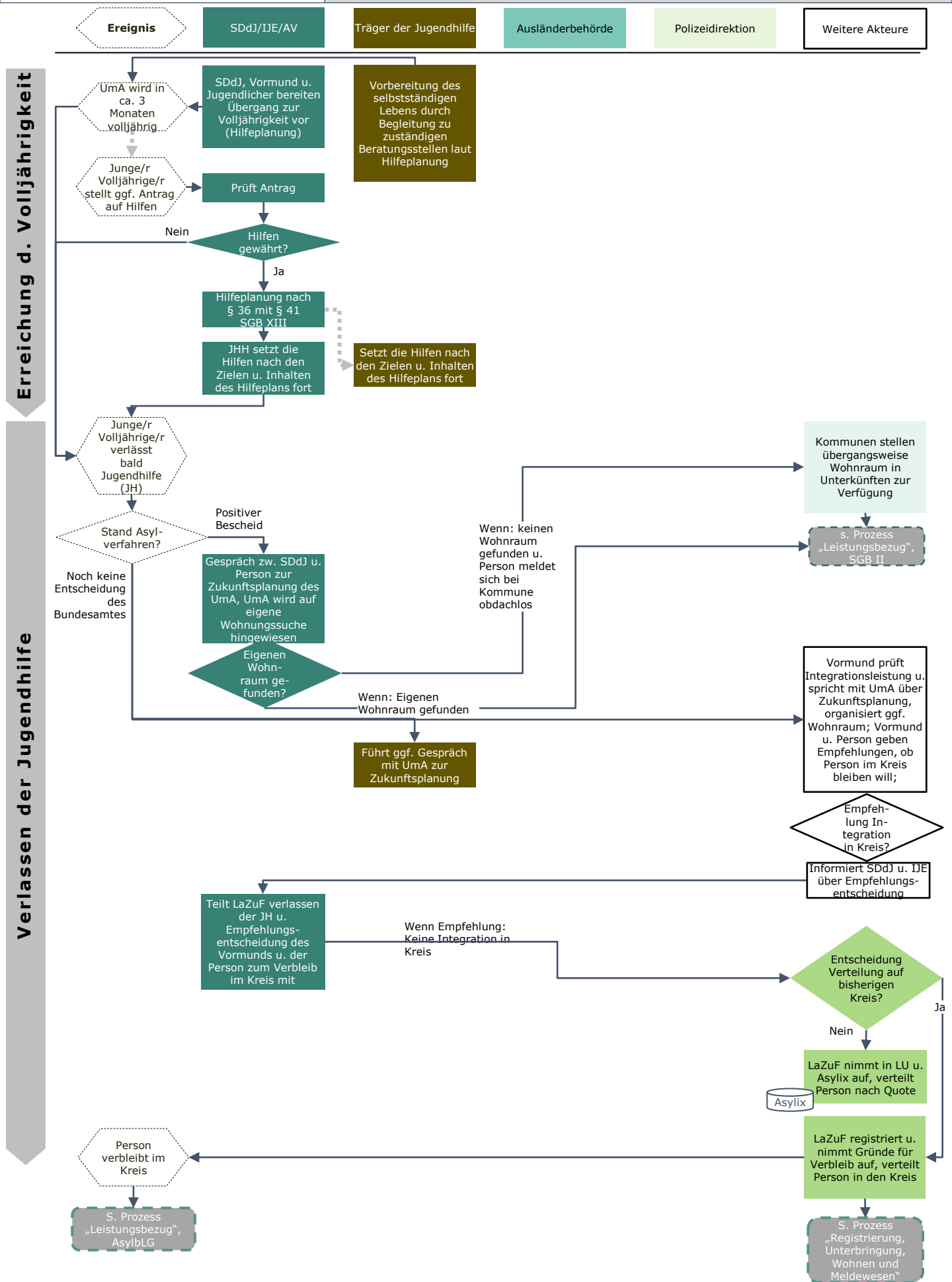
ION

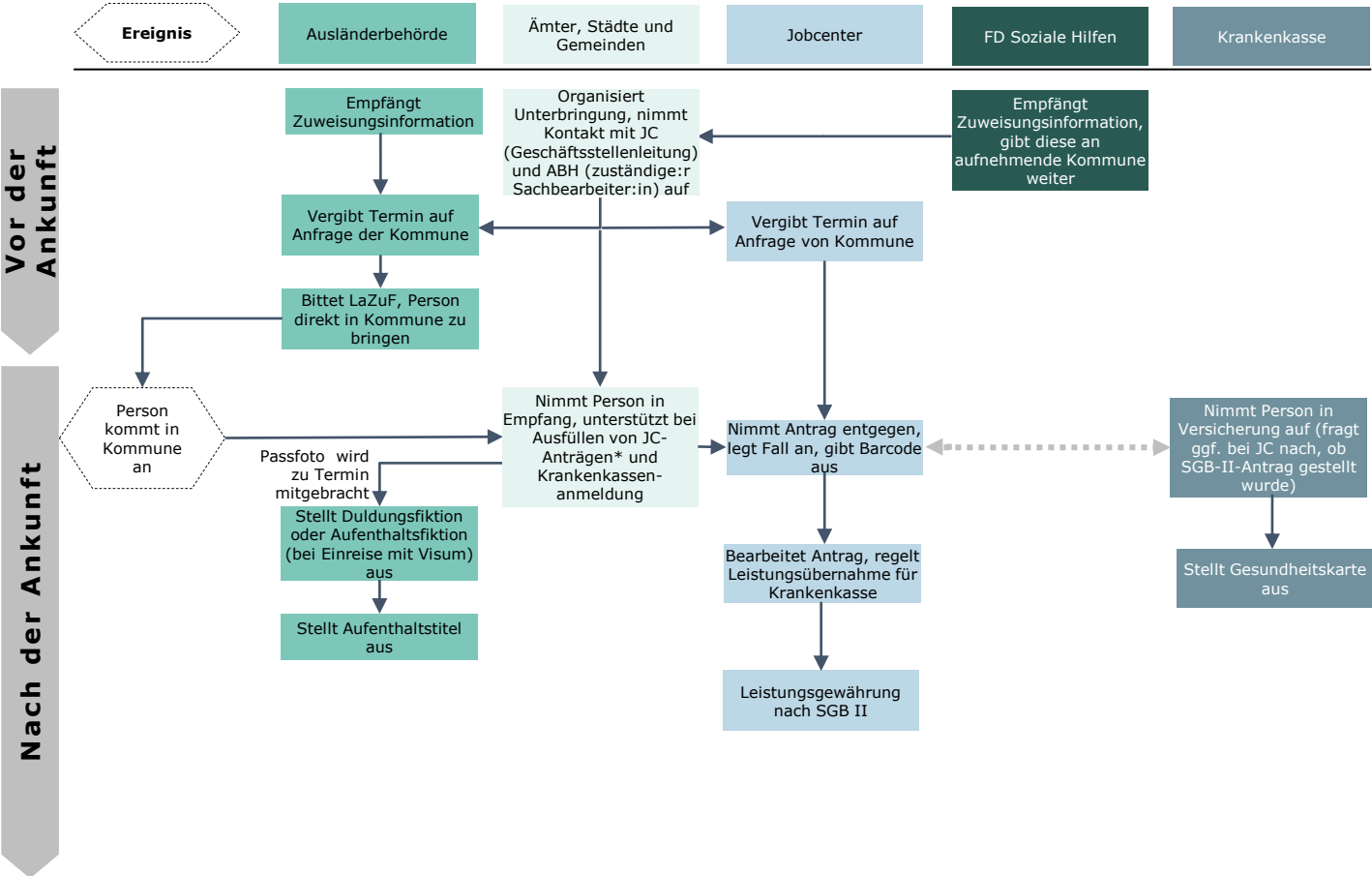
Hilfen zur Erziehung



# Aufnahme begleiteter minderjähriger Ausländer (2/2)

Prozessziel: UmA sind in Obhut genommen, im Asylverfahren, dem individuellen Förderbedarf angemessen begleitet und beraten.





\*Anträge sind online zu finden unter:  
<https://www.arbeitsagentur.de/arbeitslos-arbeit-finden/download-center-arbeitslos#1478809808529>

➤ **Sicherheit und Ordnung - Ausländerbehörde/Standesamtsaufsicht**

Lübecker Str. 41, 23701 Eutin

Telefon: 04521 788360

E-Mail: [auslaenderbehoerde@kreis-oh.de](mailto:auslaenderbehoerde@kreis-oh.de)

Terminvereinbarungen: <http://netappoint.de/ot/kreis-ostholstein-abh/?company=kreis-ostholstein-abh>

➤ **Mehr Informationen**

➤ [www.kreis-oh.de](http://www.kreis-oh.de)

➤ **Soziale Hilfen - Migration und Ausbildungsförderung**

Lübecker Str. 41, 23701 Eutin  
Telefon: 04521 7880  
E-Mail: [soziale.hilfen@kreis-oh.de](mailto:soziale.hilfen@kreis-oh.de)

➤ **Mehr Informationen**

➤ [www.kreis-oh.de/sozialamt](http://www.kreis-oh.de/sozialamt)

➤ **Individualleistungen der Jugend- und Eingliederungshilfe**

Lübecker Str. 41, 23701 Eutin  
Telefon: 04521 7880  
E-Mail: 5.05@kreis-oh.de

➤ **Soziale Dienste der Jugendhilfe**

Lübecker Str. 41, 23701 Eutin  
Telefon: 04521 7880  
E-Mail: soziale.dienste@kreis-oh.de

➤ **Jugend, Betreuung, Bildung und Sport**

Lübecker Str. 41, 23701 Eutin  
Telefon: 04521 7880  
E-Mail: jugendhilfe@kreis-oh.de

➤ **Mehr Informationen**

➤ [www.kreis-oh.de/jugendamt](http://www.kreis-oh.de/jugendamt)

➤ **Fachdienst Gesundheit**

Holstenstr. 52, 23701 Eutin  
Telefon: 04521-788100  
E-Mail: [gesundheitsamt@kreis-oh.de](mailto:gesundheitsamt@kreis-oh.de)

➤ **Mehr Informationen**

➤ [www.kreis-oh.de](http://www.kreis-oh.de)

## Schulamt - Kontakt

➤ **Schulaufsicht für Grundschulen, Gemeinschaftsschulen ohne Oberstufe und Förderzentren**

Röntgenstr. 3, 23701 Eutin  
Telefon: 04521 788548, 04521 788546  
E-Mail: ostholstein@schulamt.landsh.de

➤ **Mehr Informationen**

➤ [www.kreis-oh.de/schulamt](http://www.kreis-oh.de/schulamt)

## Ämter, Städte und Gemeinden – Kontakt (1/3)

- **Gemeinde Ahrensböök**  
Poststr. 1, 23623 Ahrensböök  
Telefon: 04525 4950  
E-Mail: info@ahrensboek.de
- **Stadt Bad Schwartau**  
Markt 15, 23611 Bad Schwartau  
Telefon: 0451 20000  
E-Mail: stadtverwaltung@bad-schwartau.de
- **Gemeinde Bosau (Amt Großer Plöner See)**  
Heinrich-Rieper-Str. 8, 24306 Plön  
Telefon: 04522 74710  
E-Mail: info@amt-grosser-ploener-see.de
- **Stadt Eutin (mit Gemeinde Süsel)**  
Markt 1, 23701 Eutin  
Telefon: 04521 7930  
E-Mail: poststelle@eutin.de
- **Stadt Fehmarn**  
Bahnhofstr. 5, 23769 Fehmarn – OT Burg  
Telefon: 04371 5060  
E-Mail: info@stadtfehmarn.de
- **Gemeinde Grömitz**  
Kirchenstr. 11, 23743 Grömitz  
Telefon: 04562 690  
E-Mail: poststelle@groemitz.landsh.de
- **Stadt Heiligenhafen**  
Markt 4-5, 23774 Heiligenhafen  
Telefon: 04362 9066  
E-Mail: info@heiligenhafen.de
- **Amt Lensahn**  
Eutiner Str. 2, 23738 Lensahn  
Telefon: 04363 5080  
E-Mail: amt-lensahn@amt-lensahn.de
- **Gemeinde Malente**  
Bahnhofstr. 31, 23714 Malente  
Telefon: 04523 99200  
E-Mail: malente@landsh.de
- **Stadt Neustadt i.H.**  
Rosenstr. 2b, 23730 Neustadt i.H.  
Telefon: 04561 6190  
E-Mail: info@neustadt-holstein.de
- **Stadt Oldenburg i.H.**  
Markt 1, 23758 Oldenburg i.H.  
Telefon: 04361 4980  
E-Mail: info@stadt-oldenburg.landsh.de
- **Amt Oldenburg-Land**  
Hinter den Höfen 2, 23758 Oldenburg  
Telefon: 04361 49370  
E-Mail: info@amt-oldenburg-land.de
- **Amt Ostholstein-Mitte**  
Am Ruhsal 2, 23744 Schönwalde  
Telefon: 04528 91740  
E-Mail: info@amt-ostholstein-mitte.de



## Ämter, Städte und Gemeinden – Kontakt (2/3)

- **Gemeinde Ratekau**  
Bäderstr. 19, 23626 Ratekau  
Telefon: 04504 8030  
E-Mail: info@ratekau.de
- **Gemeinde Scharbeutz**  
Am Bürgerhaus 2, 23683 Scharbeutz  
Telefon: 04503 77090  
E-Mail: info@gemeinde-scharbeutz.de
- **Gemeinde Stockelsdorf**  
Ahrensböcker Str. 7, 23619 Stockelsdorf  
Telefon: 0451 49010  
E-Mail: info@stockelsdorf.de
- **Gemeinde Timmendorfer Strand**  
Strandallee 42, 23669 Timmendorfer Strand  
Telefon: 04503 8070  
E-Mail: info@timmendorfer-strand.org
- **Integrationsbetreuung in der Gemeinde Stockelsdorf**  
Lebenshilfe Ostholstein e.V.  
Am Kirchhof 10, 23611 Bad Schwartau  
Telefon: 0451 49056635
- **Integrationsbetreuung in der Stadt Neustadt i.H., im Amt Ostholstein-Mitte und in der Gemeinde Süsel**  
Deutscher Kinderschutzbund - Kreisverband Ostholstein e.V.  
Vor dem Kremper Tor 19, 23730 Neustadt i.H.  
Telefon: 04561 51230  
E-Mail: info@kinderschutzbund-oh.de
- **Amt für Soziale Hilfen Eutin (Eutin, Malente, Ahrensbök, Süsel und Bosau)**
  - Elisabethstr. 16-18, 23701 Eutin  
Telefon: 04521 788511  
E-Mail: afsh-eutin@kreis-oh.de
- **Amt für Soziale Hilfen Neustadt (Neustadt i.H., Grömitz und Amt Ostholstein-Mitte)**
  - Klosterstr. 4-8, 23730 Neustadt  
Telefon: 04521 788514  
E-Mail: afsh-neustadt@kreis-oh.de
- **Amt für Soziale Hilfen Oldenburg (Oldenburg i.H., Heiligenhafen, Amt Oldenburg-Land und Amt Lensahn)**
  - Hopfenmarkt 11, 23758 Oldenburg  
Telefon: 04521 788512  
E-Mail: afsh-oldenburg@kreis-oh.de
- **Amt für Soziale Hilfen Oldenburg – Außenstelle Fehmarn**
  - Bahnhofstr. 5, 23769 Fehmarn  
Telefon: 04371 506669/04371 506667  
E-Mail: afsh-fehmarn@kreis-oh.de
- **Amt für Soziale Hilfen Timmendorfer Strand (Timmendorfer Strand, Ratekau und Scharbeutz)**
  - Wohldkamp 1, 23669 Timmendorfer Strand  
Telefon: 04521 788513  
E-Mail: afsh-tdf-strand@kreis-oh.de
- **Amt für Bildung, Sport, Soziales und Kultur Bad Schwartau**
  - Markt 15, 23611 Bad Schwartau  
Telefon: 0451 200020  
E-Mail: stadtverwaltung@bad-schwartau.de
- **Haupt- und Sozialamt Stockelsdorf**
  - Ahrensböcker Str. 7, 23617 Stockelsdorf  
Telefon: 0451 49010  
E-Mail: info@stockelsdorf.de
- **Mehr Informationen**
  - [www.kreis-oh.de/migration](http://www.kreis-oh.de/migration)



➤ **Kontakte zu den deutschen Botschaften im Ausland können über den nachfolgenden Link abgerufen werden:**

[http://www.auswaertiges-amt.de/DE/Laenderinformationen/03-WebseitenAV/Uebersicht\\_node.html](http://www.auswaertiges-amt.de/DE/Laenderinformationen/03-WebseitenAV/Uebersicht_node.html)

### › Kontakt

Haart 148  
24539 Neumünster  
Telefon: 04321 974-0  
E-Mail: zentrale.nms@lfa.landsh.de

## Polizei - Kontakt

### Auf Kreisebene:

- **Polizeirevier Eutin**  
Tel.: 04521 8010

### Auf Landesebene:

- **Bei Fragen zum Thema Flüchtlinge allgemein:**

Landespolizeiamt, Planungs- und Führungsgruppe  
Zentralstelle - Flüchtlinge - ZSt 129  
Mühlenweg 166, 24116 Kiel  
Telefon: 0431 16061127

- **Bei Fragen zur Rückführung:**

Landespolizeiamt  
Rückführungsmanagement  
Mühlenweg 166, 24116 Kiel  
Telefon: 0431 16060044  
Telefon: 0431 16061111 (Erreichbarkeit rund um die Uhr)

➤ **UMA-Landesstelle**

UMA-LandesstelleSH@sozmi.landsh.de

➤ **Mehr Informationen**

➤ [http://www.schleswig-holstein.de/DE/Fachinhalte/K/kinderJugendhilfe/jugendhilfe\\_Landesjugendamt\\_MinderjaehrigeFluechtlinge.html](http://www.schleswig-holstein.de/DE/Fachinhalte/K/kinderJugendhilfe/jugendhilfe_Landesjugendamt_MinderjaehrigeFluechtlinge.html)

➤ **Kreis Ostholstein (Bad Schwartau, Eutin, Lensahn, Oldenburg i.H., Stockelsdorf, Scharbeutz)**

Lübecker Str. 41, 23701 Eutin  
Telefon: 04521 788625, 04521 788413  
E-Mail: migrationsberatung@kreis-oh.de

➤ **Deutsches Rotes Kreuz (Eutin, Oldenburg i.H.)**

Waldstr. 6, 23701 Eutin  
Telefon: 04521 80030  
E-Mail: servicestelle@drk-oh.de

➤ **Deutscher Kinderschutzbund (Grömitz, Heiligenhafen, Neustadt i.H.)**

Vor dem Kremper Tor 19, 23730 Neustadt i.H.  
Telefon: 04561 51230  
E-Mail: info@kinderschutzbund-oh.de

➤ **Christliches Jugenddorfwerk Deutschlands (Jugendmigrationsdienst)**

Albert-Mahlstedt-Str. 11, 23701 Eutin  
Telefon: 04521 706960  
E-Mail: jmd.eutin@cj-d.de

Rantzauallee 24, 23611 Bad Schwartau  
Telefon: 0451 2901306  
E-Mail: jmd.eutin@cj-d.de

➤ **Mehr Informationen**

➤ [www.kreis-oh.de/migration](http://www.kreis-oh.de/migration)

➤ **Fachgebiet Migration und Ausbildungsförderung**

Migrationsmanagement  
Lübecker Str. 41, 23701 Eutin  
Telefon: 04521 788617, 04521 788626  
E-Mail: [migrationsmanagement@kreis-oh.de](mailto:migrationsmanagement@kreis-oh.de)

➤ **Mehr Informationen**

[www.kreis-oh.de/migration](http://www.kreis-oh.de/migration)

## Jobcenter - Kontakt

➤ **Jobcenter Ostholstein**

Janusstr. 5, 23701 Eutin

Telefon: 04521 79655

E-Mail: [jobcenter-ostholstein.eutin@jobcenter-ge.de](mailto:jobcenter-ostholstein.eutin@jobcenter-ge.de)

➤ **Mehr Informationen**

➤ [www.jobcenter-ostholstein.de](http://www.jobcenter-ostholstein.de)

➤ **Agentur für Arbeit Lübeck**

Telefon: 0800 4 5555 00

E-Mail: [luebeck@arbeitsagentur.de](mailto:luebeck@arbeitsagentur.de)

➤ Mehr Informationen zu den je nach Wohnort zuständigen Dienststellen finden Sie unter [www.arbeitsagentur.de](http://www.arbeitsagentur.de)

➤ **Mehr Informationen**

➤ [www.arbeitsagentur.de](http://www.arbeitsagentur.de)

### ➤ **Industrie- und Handelskammer zu Lübeck**

Projekt „Willkommenslotse“  
Fackenburger Allee 2, 23554 Lübeck  
Telefon: 0451 60060  
E-Mail: [service@ihk-luebeck.de](mailto:service@ihk-luebeck.de)

### ➤ **Handwerkskammer Lübeck**

Projekt „Willkommenslotse“, Projekt „Handwerk ist interkulturell“  
Breite Str. 10-12, 23552 Lübeck  
Telefon: 0451 15060  
E-Mail: [info@hwk-luebeck.de](mailto:info@hwk-luebeck.de)

### ➤ **Mehr Informationen**

- [www.ihk-schleswig-holstein.de](http://www.ihk-schleswig-holstein.de)
- [www.hwk-luebeck.de](http://www.hwk-luebeck.de)
- [www.mehrlandinsicht-sh.de](http://www.mehrlandinsicht-sh.de)



### ➤ **Mehr Informationen**

- [www.kreis-oh.de](http://www.kreis-oh.de)
- [www.schleswig-holstein.de](http://www.schleswig-holstein.de)

➤ **Berufliche Schule Eutin**

DaZ-Team  
Wilhelm-Str. 6, 23701 Eutin  
Telefon: 04521-79950  
E-Mail: daz@bs-eutin.de

➤ **Berufliche Schule Oldenburg**

Kremsdorfer Weg 31, 23758 Oldenburg i.H.  
Telefon: 04361-9080  
E-Mail: buero@bbs-old.de

➤ **Mehr Informationen**

- [www.bs-eutin.de](http://www.bs-eutin.de)
- [www.bbs-old.de](http://www.bbs-old.de)

➤ **AWO IntegrationsCenter Lübeck**

Große Burgstr. 51, 23552 Lübeck  
Telefon: 0451 29690990  
E-Mail: verband@awo-sh.de

➤ **BQOH**

Pulverbeck 1-3, 23701 Eutin  
Telefon: 04521 79007500  
E-Mail: info@bqoh.de

➤ **CJD Nord**

Albert-Mahlstedt-Str. 11, 23701 Eutin  
Telefon: 04521 706960  
E-Mail: sprachkurse.ostholstein@cjn.de

Rantzauallee 24, 23611 Bad Schwartau  
Telefon: 0451 2901306  
E-Mail: sprachkurse.ostholstein@cjn.de

➤ **Grone-Bildungszentrum Eutin**

Charlottenstr. 4, 23701 Eutin  
Telefon: 04521 789310  
E-Mail: eutin@grone.de

➤ **VHS Eutin**

Plöner Str. 19, 23701 Eutin  
Telefon: 04521 849880  
E-Mail: vhs@eutin.de

➤ **VHS Oldenburg**

Göhler Str. 56, 23758 Oldenburg  
Telefon: 04361 508390  
E-Mail: info@vhs-ostholstein-nord.de

➤ **Mehr Informationen**

➤ [www.kreis-oh.de/migration](http://www.kreis-oh.de/migration)

➤ **VIACTIV (Krankenversicherung für Asylsuchende in den ersten 15 Monaten in Deutschland)**

Telefon: 0800 2221211

E-Mail: [service@viactiv.de](mailto:service@viactiv.de)

➤ **Mehr Informationen**

➤ [www.viactiv.de](http://www.viactiv.de)

➤ **Beratungsstelle für ehrenamtliche Flüchtlingshilfe**

Lübecker Str. 41, 23701 Eutin  
Telefon: 04521 788532  
E-Mail: ehrenamt-migration@kreis-oh.de

➤ **Mehr Informationen**

➤ [www.kreis-oh.de/migration](http://www.kreis-oh.de/migration)

➤ **Bundesamt für Migration und Flüchtlinge – Außenstelle Neumünster**

Haart 148  
24539 Neumünster  
Telefon: 0911 94317956

➤ **Mehr Informationen**

➤ [www.bamf.de](http://www.bamf.de)