

## Grundprinzipien der Beratung

Die Schulpsychologinnen sind ausschließlich beratend tätig; sie stehen außerhalb der schulischen und schulaufsichtlichen Hierarchie.

### Freiwilligkeit

Schulpsychologische Beratung erfolgt auf freiwilliger Basis und setzt das Einverständnis der Beteiligten voraus.

### Vertraulichkeit

Die Schulpsychologinnen unterliegen der Schweigepflicht nach § 203 Strafgesetzbuch.

### Neutralität und Unabhängigkeit

Die Schulpsychologinnen sind zu einer neutralen und unabhängigen Position verpflichtet, um alle Beteiligten bei einer Lösungsfindung zu unterstützen.

### Kostenfreiheit

Alle Beratungs- und Unterstützungsangebote sind für die Klienten unentgeltlich.

## Kontakt und Anmeldung

Die Erstkontaktaufnahme und Anmeldung in der Beratungsstelle erfolgt ausschließlich telefonisch.

### Sekretariat

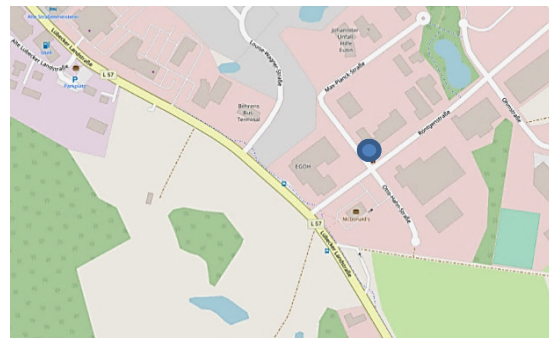
Telefon: 04521 788-530

Telefax: 04521 788-535

E-Mail: [schulpsychologie@kreis-oh.de](mailto:schulpsychologie@kreis-oh.de)

Mo. bis Fr. 08:00 Uhr – 12:00 Uhr

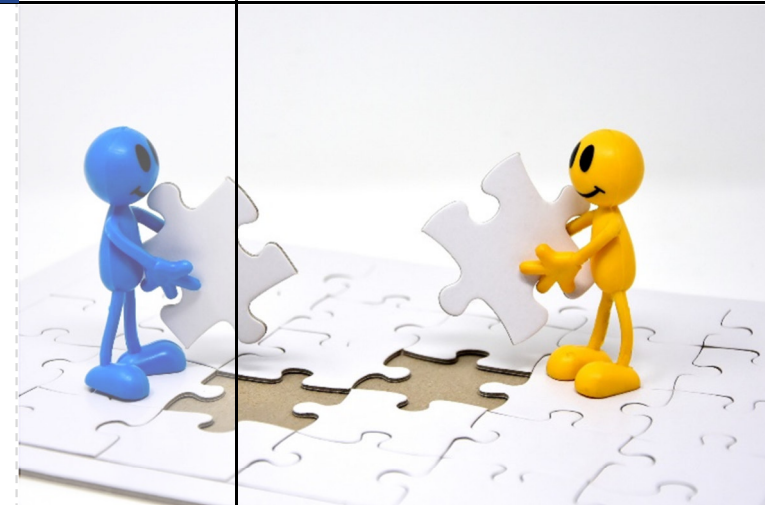
Eine Nachricht kann jederzeit auf dem Anrufbeantworter hinterlassen werden.



### Impressum / Standort

Schulpsychologische Beratungsstelle des Kreises Ostholstein  
Röntgenstraße 3  
23701 Eutin

Bilder: pixabay.com  
Stand: 08/ 2022



## Schul- psychologische Beratungsstelle

*Information,  
Beratung und  
Unterstützung*

## Die Beratungsstelle

In Schleswig-Holstein gibt es in jedem Kreis und jeder kreisfreien Stadt eine Schulpsychologische Beratungsstelle.

Der Kreis Ostholstein ist der Träger des Schulpsychologischen Dienstes.

Die Schulpsychologinnen vor Ort sind Beschäftigte des Landes; im Bildungsministerium liegt die Dienst- und die Fachaufsicht.

Die Schulpsychologische Beratungsstelle des Kreises Ostholstein hat ihren Sitz in der Kreisstadt Eutin. Hier sind zwei Diplom-Psychologinnen tätig.

### Ansprechpartnerinnen

Frau Dipl.-Psych. Carolin Becker

Frau Dipl.-Psych. Marion Spanowski



## Beratung und Unterstützung

Der Schulpsychologische Dienst unterstützt alle an Schule Beteiligten bei schulbezogenen Problemen:

- Lehrkräfte
- Schulleitungen
- Beschäftigte der Schulsozialarbeit
- Eltern
- Schülerinnen und Schüler

Die Beratung wird abgestimmt auf die unterschiedlichen Anlässe, Ziele und auf die beteiligten Personen.

Jeder kann sich direkt an die Beratungsstelle wenden. Für die in Schule Tätigen gibt es keinen Dienstweg. Auch Eltern, Schülerinnen und Schüler können sich direkt an den Schulpsychologischen Dienst wenden, ohne die Schule darüber informieren zu müssen.

Ausführlichere Informationen zum Schulpsychologischen Dienst des Landes Schleswig-Holstein finden Sie auf den Internetseiten des Landes.

## Unterstützungsangebote

- Schulpsychologische Beratung für alle am Schulleben Beteiligten
- Supervision und Coaching für Schulleitungen, Lehrkräfte und Beschäftigte der Schulsozialarbeit
- Unterstützung von Schulen in der Lehrkräftefortbildung
- Beratung und Unterstützung in schulischen Krisensituationen
- Kooperation mit Netzwerkpartnern

Detaillierte Informationen unserer Angebote werden mit Ihnen in einem persönlichen Beratungsgespräch individuell besprochen.

